

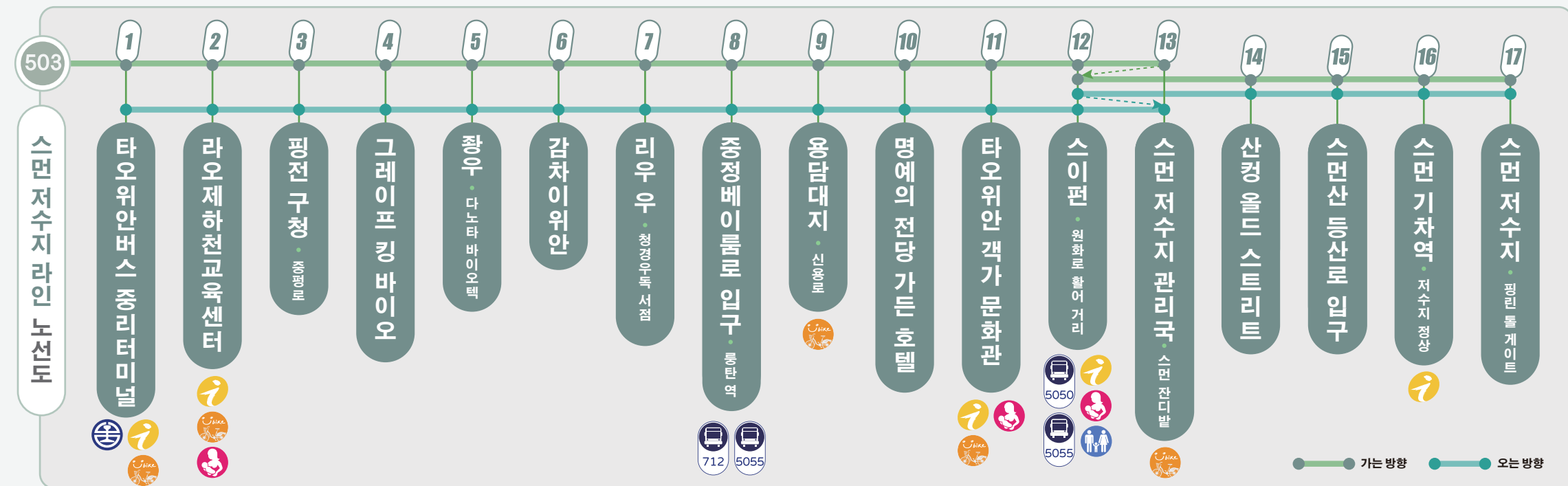
하오싱 타오위안 노선



503

스먼저수지 라인

유엔기 인증



스먼저수지 라인 음성 가이드

비디오 가이드

교통환승정보

503 스먼저수지 라인

중리 기차역 앞역에서 왼쪽으로 약 200m 도보 후, 타오위안버스 중리터미널에서 버스를 기다리시면 됩니다.

타이베이 MRT

503 스먼저수지 라인

MRT 용녕역에서 [712]번 버스를 탑승 후, 중정북로용구(룽탄역)에서 기다리시면 됩니다.

환승방법

- 중리 기차역 5050 중리 ↔ 스먼저수지 (위안수린 경유)
- 712 용녕 ↔ 따시 5055 중리 ↔ 스먼저수지 (산짜이팅 경유)

부대시설

- 여행 서비스 유바이크 자전거 스테이션
- 수유실 가족 화장실

가는 방향 | 휴일 운행

스먼저수지 라인 · 시간표

스먼저수지 행

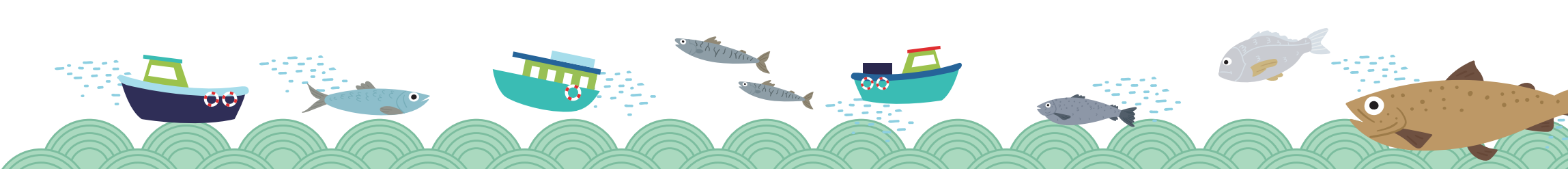
운행편수	비고	타오위안버스 중리터미널	라오제하천교육센터	평전구청 중평로	그레이프킹 바이오	창우 다노타 바이오텍	감차이위안	리우우 청경우독서점	중정베일로입구 룽탄역	용담대지 신용로	명예의전당 가든 호텔	타오위안 객가 문화관	스이편 원화로 활어거리	스먼저수지관리국 스먼잔디밭	스이편 원화로 활어거리	산킹 올드 스트리트	스먼산 등산로 입구	스먼기차역 저수지 정상	스먼저수지 평린물 게이트
1	♿	10:00	10:07	10:12	10:17	10:19	10:21	10:29	10:39	10:43	10:48	10:50	10:55	10:57	10:59	11:02	11:08	11:11	11:16
2	♿	12:30	12:37	12:42	12:47	12:49	12:51	12:59	13:09	13:13	13:18	13:20	13:25	13:27	13:29	13:32	13:38	13:41	13:46
3	♿	15:00	15:07	15:12	15:17	15:19	15:21	15:29	15:39	15:43	15:48	15:50	15:55	15:57	15:59	16:02	16:08	16:11	16:16

오는 방향 | 휴일 운행

스먼저수지 라인 · 시간표

타오위안버스 중리터미널 행

운행편수	비고	스먼저수지 평린물 게이트	산킹 올드 스트리트	스이편 원화로 활어거리	스먼저수지관리국 스먼잔디밭	스이편 원화로 활어거리	타오위안 객가 문화관	명예의전당 가든 호텔	용담대지 신용로	중정베일로입구 룽탄역	리우우 청경우독서점	감차이위안	창우 다노타 바이오텍	그레이프킹 바이오	평전구청 중평로	라오제하천교육센터	타오위안버스 중리터미널
1	♿	11:20	11:29	11:32	11:34	11:36	11:41	11:44	11:49	11:53	11:59	12:05	12:08	12:11	12:16	12:21	12:28
2	♿	13:50	13:59	14:02	14:04	14:06	14:11	14:14	14:19	14:23	14:29	14:35	14:38	14:41	14:46	14:51	14:58
3	♿	16:20	16:29	16:32	16:34	16:36	16:41	16:44	16:49	16:53	16:59	17:05	17:08	17:11	17:16	17:21	17:28



503

스먼 저수지 라인 | 현금 요금표

지불 방식



일반승차권 가격 | 반액승차권 가격

정류장별	타오위안버스 종리터미널	려오제하천교역터	핑전 구청	그레이프 킹 베이오	황우	감차이위안	리우 우	중평에이름로 입구	용담대지	명예의 전당 가든 호텔	타오위안 객가 문화관	스이편	스먼 저수지 권리국	스이편	산경 올드 스트리트 등산로 입구	스먼 기차역	스먼 저수지	
타오위안버스 종리터미널		9	10	10	10	10	10	14	21	21	21	21	22	25	25	32	32	32
려오제하천교역터	18		9	9	9	9	9	13	20	20	20	20	21	24	24	31	31	31
핑전 구청	19	18		9	9	9	9	13	20	20	20	20	21	24	24	31	31	31
그레이프 킹 베이오	19	18	18		9	9	9	13	20	20	20	20	21	24	24	31	31	31
황우	19	18	18	18		9	9	13	20	20	20	20	21	24	24	31	31	31
감차이위안	19	18	18	18	18		9	13	20	20	20	20	21	24	24	31	31	31
리우 우	19	18	18	18	18	18		9	11	11	11	11	11	14	14	21	21	21
중평에이름로 입구	29	26	26	26	26	26	18		9	9	9	9	9	10	10	16	16	16
용담대지	43	40	40	40	40	40	21	18		9	9	9	9	10	10	16	16	16
명예의 전당 가든 호텔	43	40	40	40	40	40	21	18	18		9	9	9	10	10	16	16	16
타오위안 객가 문화관	43	40	40	40	40	40	21	18	18	18		9	9	10	10	16	16	16
스이편	43	40	40	40	40	40	21	18	18	18	18		9	9	9	9	9	9
스먼 저수지 권리국	45	42	42	42	42	42	23	18	18	18	18	18		9	9	9	9	9
스이편	51	48	48	48	48	48	29	19	19	19	19	18	18		9	9	9	9
산경 올드 스트리트	51	48	48	48	48	48	29	19	19	19	19	18	18	18		9	9	9
스먼산 등산로 입구	64	61	61	61	61	61	42	32	32	32	32	19	18	18	18		9	9
스먼 기차역	64	61	61	61	61	61	42	32	32	32	32	19	18	18	18	18		9
스먼 저수지	64	61	61	61	61	61	42	32	32	32	32	19	18	18	18	18	18	

대만 달러 / 위안



타이완 하오싱 여행 서비스 사이트



버스 실시간 운행 정보



타오위안 관광가이드 사이트



락유타오위안 페이스북 팬페이지

운영 시간 | am8:00 ~ pm8:00
 타오위안버스 서비스 전화번호 +886-3-375-3711
 운영 시간 | 24hr
 외국어 문의 무료 전화번호 0800-011-765



관광지 소개



스먼 저수지 라인은 스포츠 휴식 코스(휴일 운행)이다. 종리터미널에서 출발하여 룽탄호수, 싰컹라오제, 스먼산, 스먼 저수지를 경유하며 경유지 마다 모두 하차하여 운동할 수 있다. 또한 명예의 전당 가든 호텔, 야구 명예의 전당, 관광 공장, 라오제하천교육센터 및 객가 문화관, 활어 거리 등이 있어 가족 여행을 계획하기에 좋은 곳이다.

2 라오제하천교육센터



대만 최초로 하천을 테마로 한 환경교육시설은 옛 거리 개울가에 위치하고 있으며, 객가(客家) 고택(古厝) 2채를 개축하여 라오제하천의 정비과정과 하천의 생태를 소개하고 있어 가족이 함께 즐기기에 좋은 친환경적인 장소이다. 자연생태가 풍부하고 타임터널 미끄럼틀도 있어서 가기 좋은 휴식처다.

7 리우 우 · 청경우독 서점



'라이프 스타일'을 주제로 한 서점이다. 서원의 설립자는 '맑은 날에는 나가서 농사를 짓고, 비오는 날에는 집에서 열심히 시와 책을 읽는다'는 삼국 제갈량의 생활 이념을 동경하여 이 서원을 설립했다. 모두가 일하면서 마음속의 아름다운 생활을 실천할 수 있기를 바란다.

9 용담대지 · 신용로 룽탄호수



타오위안의 유명 관광지 중 하나로 다른 많은 연못과 마찬가지로 원래 물의 양을 조절하고 농지를 관개용으로 했다. 지금은 지역 주민들의 주요 휴식처이며, 매년 단오절에는 많은 외지 관광객들이 용선 경기를 관람하기 위해 몰려들어 매우 떠들썩하다.

11 타오위안 객가 문화관



타오위안 객가 문화관 객가 문학과 객가 음악을 홍보하는 핵심으로 하여 동태적과 정태적인 전시, 객가 공연 예술 및 객가 문화의 이미지를 결합하여 다양한 형태로 객가 예술 및 문화를 홍보한다. 객가 정신을 구현하여 객가 문화를 지속적으로 홍보하고 계승될 수 있도록 한다.

12 스이편 · 원화로 활어 거리



스이편 관광문화단지 전신이 변화했던 자만시장은 지금 예술, 플라스틱 제로, 유기적, 자연생태 등 다양한 모습을 결합해 스이편 지역에 새로운 활력을 불어넣고 생명력을 계속 확장하고 있다.

14 산경 올드 스트리트



산경 올드 스트리트 타오위안시 룽탄구에 위치하고 있으며 용푸궁을 중심으로 외곽으로는 헤이바시(옛 부인이 빨래하던 곳)까지이다. 옛 거리는 외부가 좁고 내부가 넓은 형태로 만들 옛 맛이 풍부하여 많은 관광객들의 발길을 끌어당긴다.

16 스먼 기차역 · 저수지 정상



스먼 저수지의 댐 꼭대기는 저수지 투어에서 놓칠 수 없는 명소다. 댐 꼭대기 옆의 '송대(嵩台)'에 오르면 호수와 산의 경치가 한눈에 들어올 수 있다. 시간이 충분하면 댐 꼭대기 옆에 있는 요트 부두에서 표를 사고, 저수지 유람선 여행을 할 수 있다. 가이드를 듣고, 다양한 각도에서 저수지의 아름다움을 감상할 수 있다.

17 스먼 저수지 · 핑린 톨 게이트



스먼 저수지는 대만 북부의 중요한 저수지 중 하나로 호수가 맑고 산색이 좋으며 풍경이 수려하다. 12개 이상의 관광 명소를 연결할 수 있으며 내부 크고 작은 공원은 숲이 이룬다. 자전거 전용도로와 호수 주변에 요트도 있어서 관광객들에게 다양한 여가 즐거움을 제공한다.

자전거를 타고 룽탄 혹은 삼경 여행하기

